



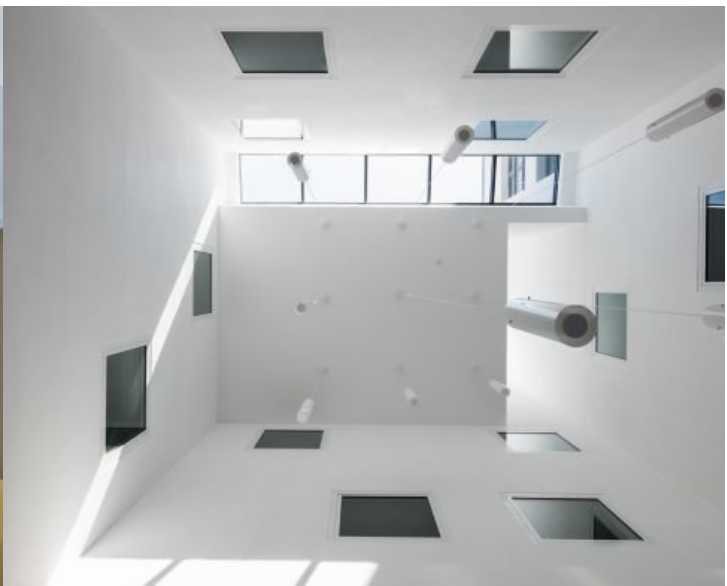
Gerber Architekten



Appartements An der Lutter

Das Gebäudeensemble der Appartements „An der Lutter“ besteht aus drei gleichförmigen, aneinandergereihten U-förmigen Baukörpern. Einen formalen Akzent bildet der sechsgeschossige Kopfbau am östlichen Stadteingang. Die als skulpturale Einheit wahrgenommenen Gebäudevolumen werden durch leichte Rücksprünge in der Fassade sowie markante Ein- und Unterschnitte gegliedert und rhythmisiert, die jedes Haus einzeln ablesbar machen. Die Fassade zur Bundesstraße „An der Lutter“ ist schallabsorbierend ausgebildet, um den vom Neubau nach Norden zu den Wohnhäusern reflektierenden Lärm zu vermeiden.

<https://www.gerberarchitekten.de/projekt/appartements-an-der-lutter-2-2/>





Gerber Architekten

Dortmund
Hamburg
Berlin
Riad
Shanghai

www.gerberarchitekten.de

Bildnachweis - Picture Credits

Für individuelle Foto-/Bild-Nachweise wenden Sie sich bitte an:
For individual photo credits please contact:

Gerber Architekten
Tönnishof 9-13
44149 Dortmund
Germany
Fon: +49 231 9065 - 0
Fax: +49 231 9065 - 111
E-Mail: kontakt@gerberarchitekten.de