



Gerber Architekten



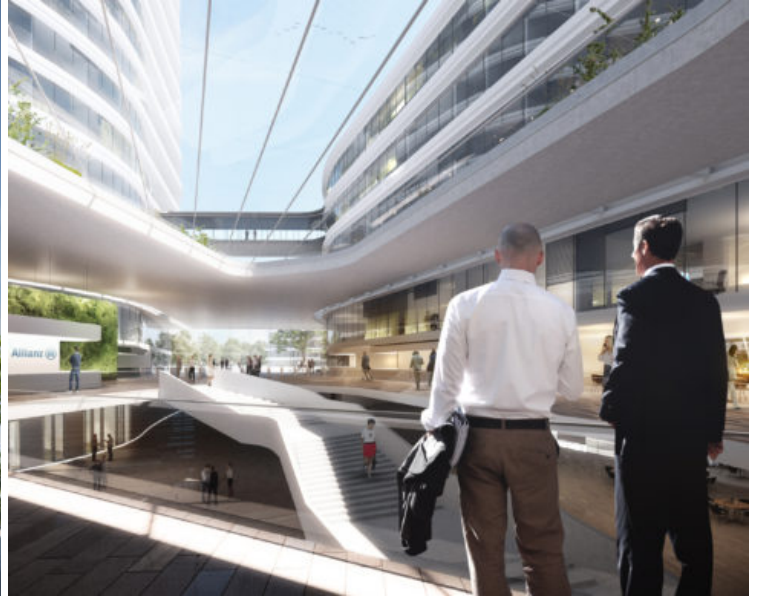
Neue Arbeitswelten der Allianz Deutschland AG

Projektinformation

In Stuttgart-Vaihingen wird die Allianz Deutschland AG für rund 4.500 Mitarbeiter bis zum Jahr 2022 einen neuen Gebäudekomplex für flexible und offene Arbeitswelten errichten. Um eine 100-jährige Eiche werden sich campusartig fünf einzelne Baukörper gruppieren. Ein Hochhaus, als eingebundener Solitär, definiert mit der Eiche den zentralen Haupteingang und betont so den neuen Standort. Das alles verbindende Untergeschoss mit seinen zentralen Nutzungen wie Kantinen, Veranstaltungs- und Sportbereichen bietet, die für ein modernes Unternehmen heute notwendigen Begegnungs- und Kommunikationsflächen. Öffentliche Wege führen über das Firmenareal bis zum Dürrolewangwald. Auf Grundlage unseres, mit dem 1. Preis ausgezeichneten Entwurfs wurden wir von der Allianz AG bereits mit der weiteren Planung beauftragt.

<https://www.gerberarchitekten.de/projekt/neue-arbeitswelten-der-allianz->

deutschland-ag/





Gerber Architekten

Dortmund
Hamburg
Berlin
Riad
Shanghai

www.gerberarchitekten.de

Bildnachweis - Picture Credits

Für individuelle Foto-/Bild-Nachweise wenden Sie sich bitte an:
For individual photo credits please contact:

Gerber Architekten
Tönnishof 9-13
44149 Dortmund
Germany
Fon: +49 231 9065 - 0
Fax: +49 231 9065 - 111
E-Mail: kontakt@gerberarchitekten.de