



Gerber Architekten



Sanierung IC-Komplex der Ruhr-Universität Bochum

Projektinformation

Der IC-Komplex der Ruhr-Universität Bochum wurde einer zweijährigen Revitalisierung unterzogen und zu einem zukunftsorientierten Forschungsgebäude entwickelt.

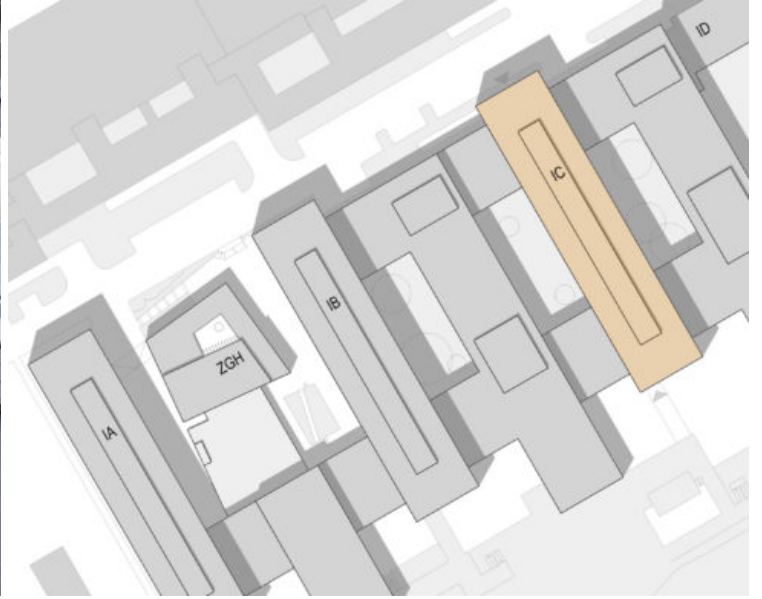
Der Gebäudekomplex bietet nun rund 5.000 Studierenden und Wissenschaftlern die Möglichkeit in einer technisch bestausgestatteten, funktional einwandfreien und architektonisch ausgewogenen Umgebung zu studieren und zu forschen. Der gesamte Universitätskomplex der 1965 eröffneten Ruhr-Universität Bochum gliedert sich in die vier Bereiche Medizin, Natur-, Geistes- und Ingenieurwissenschaften. Dreizehn, auf einem einheitlichen Raster entstandene Institutsgebäude werden durch eine nord-östliche Zentralachse und über eine sich von Osten nach Westen durchziehende Grünachse erschlossen. Im nordöstlichen Bereich des Campus befindet sich der I-Komplex, in dem die Ingenieurwissenschaften untergebracht sind. Dieser wird in Teilabschnitten auf Grundlage der Planung von Gerber Architekten von HOCHTIEF schlüsselfertig revitalisiert. Der Erste Teil, das IC-Gebäude wurde durch HOCHTIEF einer zweijährigen Schadstoff- und Kernsanierung unterzogen und als zukunftsweisendes Forschungsgebäude von der Ruhr-Universität Bochum bereits in Betrieb genommen. Die neue, klare lineare

Wegeführung innerhalb des gesamten Ingenieurskomplexes sorgt für eine vereinfachte Erschließung aller Institutsbereiche. Sichtbeziehungen zu den neu inszenierten Innenhöfen und kommunikative Verbindungen über die Geschosse bewirken eine hohe Raumqualität und unterstützen die intuitive Orientierung inner- und außerhalb der Gebäude. Im Zuge eines Verhandlungsverfahrens sind Gerber Architekten über HOCHTIEF zurzeit mit der Planung der Ersatzneubauten der weiteren Gebäudeteile IA und IB beauftragt, sowie mit dem Neubau eines Zentrums für grenzflächendominierte Höchstleistungswerkstoffe, dessen Form sich als skulpturaler Baukörper von den umgebenden stringenten Baukörpern abhebt.

<https://www.gerberarchitekten.de/projekt/sanierung-ic-komplex-der-ruhr-universitaet-bochum/>









Gerber Architekten

Dortmund
Hamburg
Berlin
Riad
Shanghai

www.gerberarchitekten.de

Bildnachweis - Picture Credits

Für individuelle Foto-/Bild-Nachweise wenden Sie sich bitte an:
For individual photo credits please contact:

Gerber Architekten
Tönnishof 9-13
44149 Dortmund
Germany
Fon: +49 231 9065 - 0
Fax: +49 231 9065 - 111
E-Mail: kontakt@gerberarchitekten.de