



Gerber Architekten



## Universität Rostock – Neubau Institut für Physik

### **Leben, Licht und Materie: Neuer Experimentierraum in Rostock**

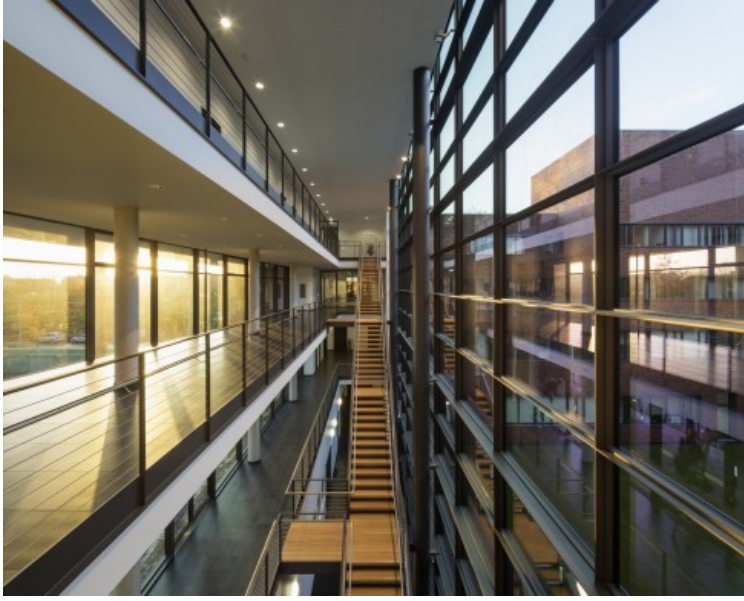
Für die Erweiterung der Universität Rostock werden im Zuge der Umsetzung des städtebaulichen Masterplans zur Konzentration der mathematischen-naturwissenschaftlichen und der ingenieurwissenschaftlichen Fakultäten auf zwei Baufeldern von je 60 x 60 Meter Seitenlänge neue Institutsbauten für Physik geschaffen. Auf insgesamt 6.900 Quadratmeter kann künftig fächerübergreifend und interdisziplinär gelehrt und geforscht werden.

Im nördlichen Baufeld wird ein Hörsaal- und Forschungsgebäude für 500 Studenten gebaut. Die Gebäude sind über eine gläserne Brücke über dem Campusweg mit dem geplanten Institutsgebäude für Physik auf dem südlichen Baufeld verbunden. Funktional gliedert sich das Gebäude für Physik in zwei Laborgeschosse, hohe Anforderungen an Erschütterungsschutz, elektromagnetischer und Hochfrequenzabschirmung, an Lüftung und Temperaturkonstanz sind gegeben. Zwischen dem Lehr- und dem Forschungsgebäude (LLM) Leben, Licht und Materie (Life, Light and Matter) werden die Hörsäle mit Sichtbezug zu einem Innenhof

angeordnet. Als Fassadenmaterial wird ein in Nord-deutschland typischer natürlich gebrannter, rötlicher Klinker mit wechselnden Farbtönen gewählt. Trotz der Nutzungsunterschiede und der Eigenständigkeit der Gebäude verbinden sich alle drei Gebäude zu einer Einheit. Sie fügen sich nicht zuletzt durch die Materialwahl und einer reduzierten architektonischen Gestaltung in die bereits auf dem Campus realisierten Bauten auf selbstverständliche Weise ein.

<https://www.gerberarchitekten.de/projekt/universitaet-rostock/>







Gerber Architekten

Dortmund  
Hamburg  
Berlin  
Riad  
Shanghai

[www.gerberarchitekten.de](http://www.gerberarchitekten.de)

**Bildnachweis - Picture Credits**

Für individuelle Foto-/Bild-Nachweise wenden Sie sich bitte an:  
*For individual photo credits please contact:*

Gerber Architekten  
Tönnishof 9-13  
44149 Dortmund  
Germany  
Fon: +49 231 9065 - 0  
Fax: +49 231 9065 - 111  
E-Mail: [kontakt@gerberarchitekten.de](mailto:kontakt@gerberarchitekten.de)