



Gerber Architekten



## Wohn- und Geschäftshaus in Ascona

Projektinformation

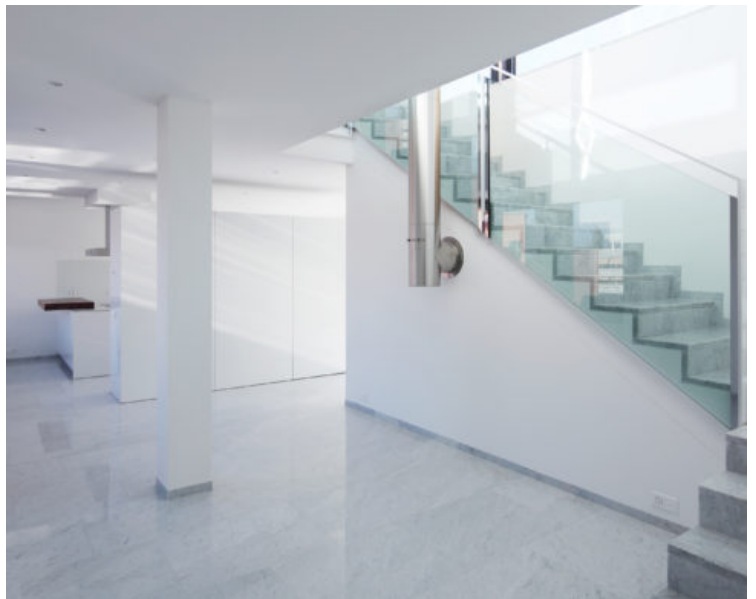
### **Komfortable Appartements mit Blick auf den Lago Maggiore**

Das neue Wohn- und Geschäftshaus entsteht in städtebaulich anspruchsvoller Lage direkt am historischen Zentrum Asconas. Als langgestreckter Quader schließt der Baukörper an die vorhandene Bebauung an und führt deren städtebauliche Form weiter. Demgegenüber bildet seine klare skelettartige Struktur einen starken Kontrast zur Umgebung, wobei sich der Baukörper aufgrund des hohen Glasanteils der Fassade gleichsam aufzulösen scheint. Die an der Straße entlangführende öffentliche Kolonnade steigt an der Straßenecke bis auf eine Höhe von drei Geschossen an. Hier befindet sich auch der um vier Stufen gegenüber dem umgebenden Gelände abgesenkte Vorplatz mit dem Eingang zur UBS-Bank, die als Hauptmieter einen großen Teil der Flächen im Erd- und im ersten Obergeschoss beansprucht. Die Tektonik des Bauwerks – das Prinzip von Stütze und Last – wird an dieser Stelle besonders deutlich. Der überdachte, sich scheinbar aus Konstruktion und räumlicher Disposition bildende annexartige Vorraum des Bauwerks wird durch

die Passanten, die den hier angeordneten Hauptzugang zur UBS-Bank im Erdgeschoss des Neubaus nutzen oder in das angrenzende Café strömen, mit Leben erfüllt. Im Erdgeschoss sind außer der VBS-Filiale ein Café, der Rivaboot-Showroom sowie ein Geschäft untergebracht, so dass eine angenehme Nutzungsmischung entsteht, die zur Belebung und Aufwertung der unmittelbaren Umgebung beitragen soll. Im ersten und zweiten Obergeschoss befinden sich ausschließlich Büroflächen, die aufgrund des dreibündigen Grundrisses und der gewählten Achsmaße flexibel aufgeteilt werden können. Die insgesamt sechs Wohnungen mit einer Größe von 50 bis 190 m<sup>2</sup> nehmen das dritte Obergeschoss und das als Staffelgeschoss zurückversetzte Dachgeschoss ein. Jede Wohnung hat – teilweise über interne Treppen – einen Zugang zum Dachgeschoss und somit zu einer eigenen Dachterrasse mit Blick zum Lago Maggiore. Die Rücksprünge der Fassade in jeder zweiten Achse schaffen zusätzliche Balkone, die für gute Belichtung und eine hohe Raumqualität sorgen.

<https://www.gerberarchitekten.de/projekt/wohn-und-geschaftshaus-in-ascona/>









Gerber Architekten

Dortmund  
Hamburg  
Berlin  
Riad  
Shanghai

[www.gerberarchitekten.de](http://www.gerberarchitekten.de)

**Bildnachweis - Picture Credits**

Für individuelle Foto-/Bild-Nachweise wenden Sie sich bitte an:  
*For individual photo credits please contact:*

Gerber Architekten  
Tönnishof 9-13  
44149 Dortmund  
Germany  
Fon: +49 231 9065 - 0  
Fax: +49 231 9065 - 111  
E-Mail: [kontakt@gerberarchitekten.de](mailto:kontakt@gerberarchitekten.de)